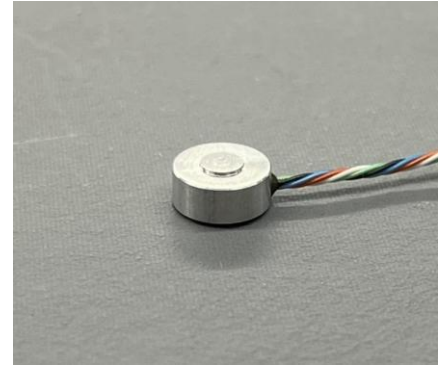


Série FC

Capteur de force miniature compression

Réf : 3501

Rev : E



DESCRIPTION

Ce type de capteur miniature est destiné aux mesures de force en compression aussi bien pour des applications statiques que dynamiques. Il est disponible en version acier inoxydable ou en aluminium. L'élément sensible est équipé de jauges en silicium micro usinées. Ce type de capteur est proposé en version rondelle de charge avec un diamètre de 8 mm, idéalement conçu pour mesurer des efforts de 10 à 100 N, il est donc adapté à toute application nécessitant un capteur de faible hauteur ayant une masse réduite. De plus MESUREX, propose une large gamme de conditionnement et de traitement permettant l'alimentation, l'amplification du signal et l'affichage de la mesure du capteur, afin de fournir une chaîne de mesure complète étalonnée.

MESUREX est fabricant de capteurs sur-mesure, adaptables aux besoins de chaque client. [Contactez-nous.](#)

CARACTERISTIQUES TECHNIQUES

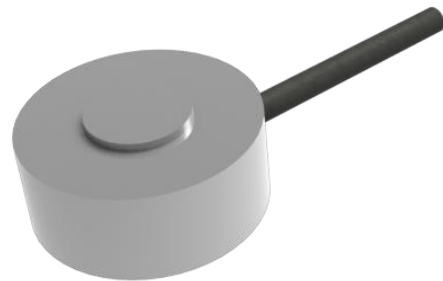
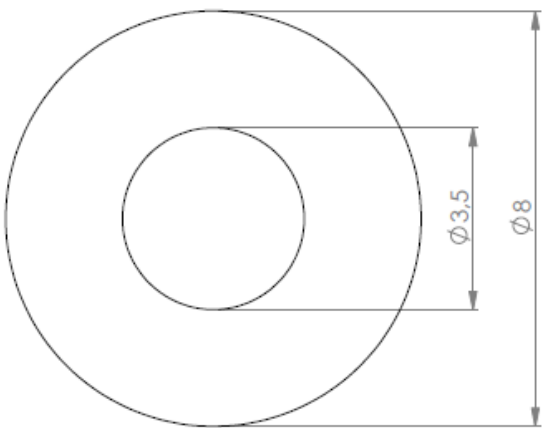
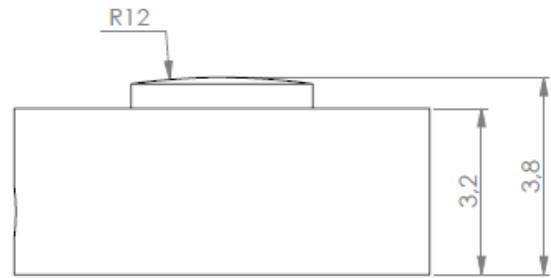
PARAMETRES	Valeurs			
Etendue de mesure (FSO) N	10	20	50	100
Matériau	AU4G		APX4	
Surcharge sans dommage	2 x FS			
Alimentation	10 Vdc			
Impédance d'entrée	1K Ω to 3K Ω			
Sortie Sortie pleine échelle (FSO) @ 10 VDC	100 mV			
Impédance de sortie	500 Ω to 1K Ω			
Décalage zéro	$\pm 0.5\%$ FS			
Linéarité et Hystérésis	$\leq \pm 1\%$ FS			
Isolation	> 100 M Ω @ 50 VDC			
ENVIRONNEMENT Température de fonctionnement (OTR)	-40°C to +120°C			
Température compensée	0°C to +60°C (Voir options)			
Dérive du zéro sur CTR	< 2% FS / 60°C			
Dérive de la sensibilité sur CTR	< 2% valeur lue / 60°C			
Physique Connexion Mécanique				
Connexion Electrique	4 fils blindés, taille standard 2m (Voir options)			
Index of Protection	IP50			

DIMENSIONS

FC--N-8

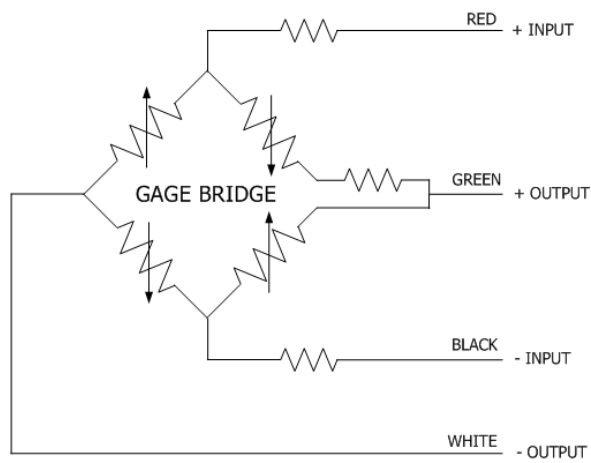


FC-N-8 H

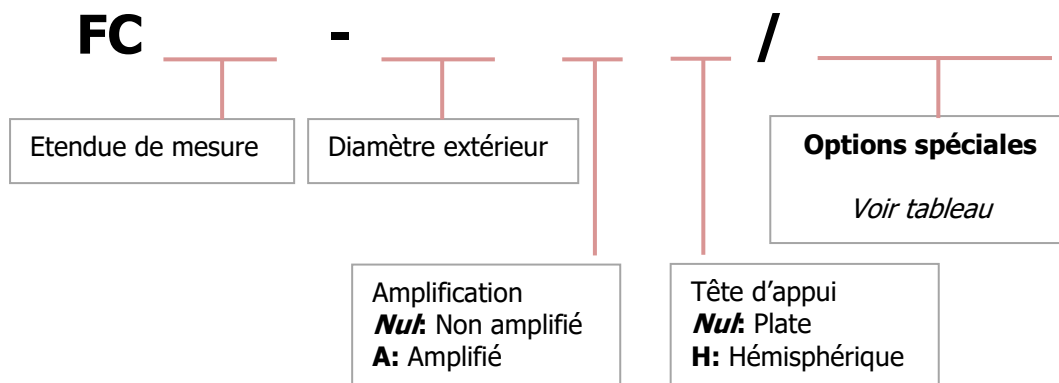


PLAN DE CABLAGE

FC-N-8



INFORMATIONS DE COMMANDE



Options	Reference	Description
Compensation	Vide C1	0°C to +60°C (standard) -40°C to +40°C
Longueur de câble	Vide xxM	2m (standard) xx : longueur en mètres

Exemple : **FC100N-8/5M**

- Etendue de mesure : 100 N
- Diamètre extérieur : Ø 8
- Tête d'appui plate
- Longueur de câble : 5 mètres
- Compensation : 0°C à 60°C

FC20N-8 H/C1

- Etendue de mesure : 20N
- Diamètre extérieur : Ø 8
- Tête d'appui hémisphérique
- Longueur de câble : 2 mètres
- Compensation : -40°C à 40°C

CONTACT

MESUREX

13 Rue des Corroyés
78730 Saint Arnoult en Yvelines (France)

Tel : +33 (0) 1 30 41 23 62

Mail : measurex@measurex.fr

Web : www.measurex.fr